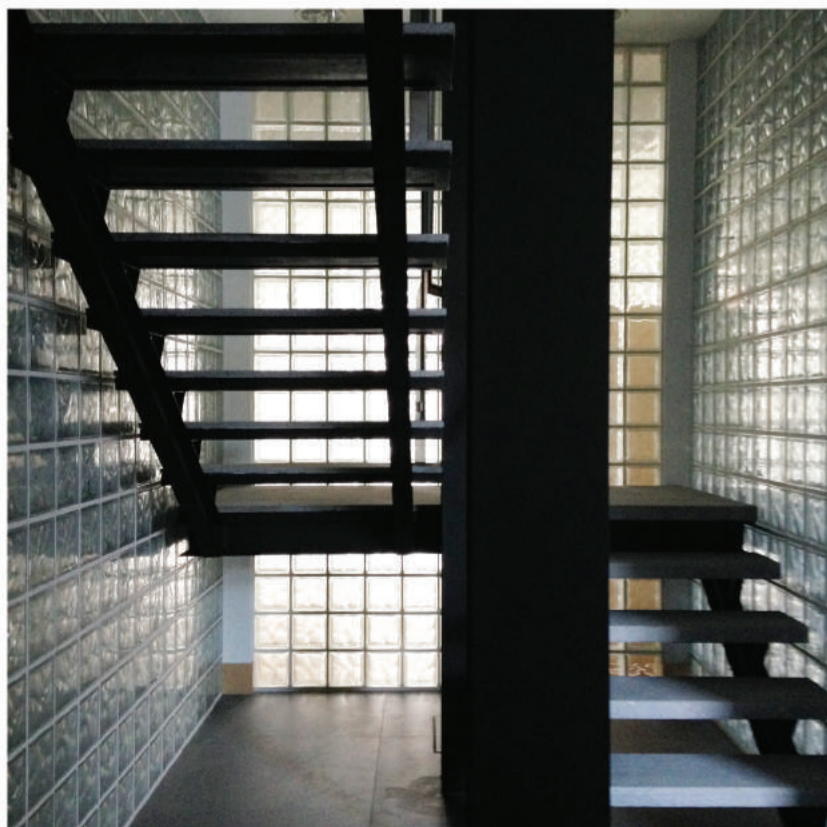


PRÉMIO MARGRES ARQUITECTURA 2015



1-2



RESTAURO DE EDIFÍCIO DESTINADO AO SERVIÇO DE PSIQUIATRIA, PSICOLOGIA E DESENVOLVIMENTO DA CRIANÇA

Local: Centro Hospitalar Oeste Norte - C. Rainha
Material: Pavimento cerâmico tipo Kerlite
Área total de aplicação: 144.50m²

Conceito

Procurou-se um pavimento adequado às exigências de uma área hospitalar: resistente, anti-derrapante, lavável e elegante, que permitisse o conforto físico e psíquico do utente, e que simultaneamente respeitasse o carácter do edifício restaurado. O pavimento da série Kerlite não só deu resposta a estas necessidades, como criou ainda a noção de maior amplitude do espaço e, dada a sua versatilidade, criou um novo diálogo entre os espaços pré-existentes.

Como foi utilizado o material

O pavimento foi aplicado sobre laje de forma a criar uma superfície que valorizasse o espaço nas suas três dimensões.

De que forma valorizou o espaço

Tornou o ambiente confortável e tranquilo, aspecto essencial num espaço que se destina a utentes de um edifício hospitalar.

De que forma respeitou as condicionantes do local

Não interferiu com o carácter do espaço pré-existente e que foi alvo do projecto de recuperação.

Sustentabilidade económica da solução

Rapidez de execução pela grande facilidade de manuseamento e aplicação.

